

Sezione 1 - Illuminazione Ordinaria e di Emergenza
1 : 100

LEGENDA SIMBOLI

Simbolo	Descrizione	Tariffa
34W	Corpo illuminante in polycarbonato autoestinguente, installazione a soffitto, sorgente a led con potenza 34W, schermo in polycarbonato fotoiriscio internamente, temperatura di colore 4000K, Ra 80. Grado di protezione IP66.	ELE.048
IP55	Scatola da esterno IP55 completa di tubazioni ed eventuali moduli ciechi	VEN24-10.01.46.09
⊙	Frutto pulsante per accensione luci	VEN24-10.01.46.09
☛	Corpo illuminante autoalimentato, autonomia 2h, installato a parete o a soffitto, completo di sorgente luminosa a led 2W, grado di protezione IP66. Gestito da centrale di gestione e supervisione	ELE.052

LEGENDA COLORI

Simbolo	Descrizione
■	Impianto di illuminazione ordinario
■	Impianto di illuminazione di emergenza alimentato da gruppo batterie autonomo

REGIONE DEL VENETO
Servizio Sanitario Nazionale - Regione del Veneto
AZIENDA ULSS N° 3 SERENISSIMA
Via Don Federico Tosatto n° 147 30174 Venezia VE
tel. 041/9657111 - P.E.C.:protocollo.aulss3@pecveneto.it

Direzione Servizi Tecnici e Patrimoniali
Distretto Mirano Dolo

PROGETTO ESECUTIVO
Progettazione esecutiva di n° 6 sale operatorie al 3° piano Blocco Est
OD 03D Ospedale di Dolo (VE)
CUP J42C21000010002 - CIG B34E9CFC7C

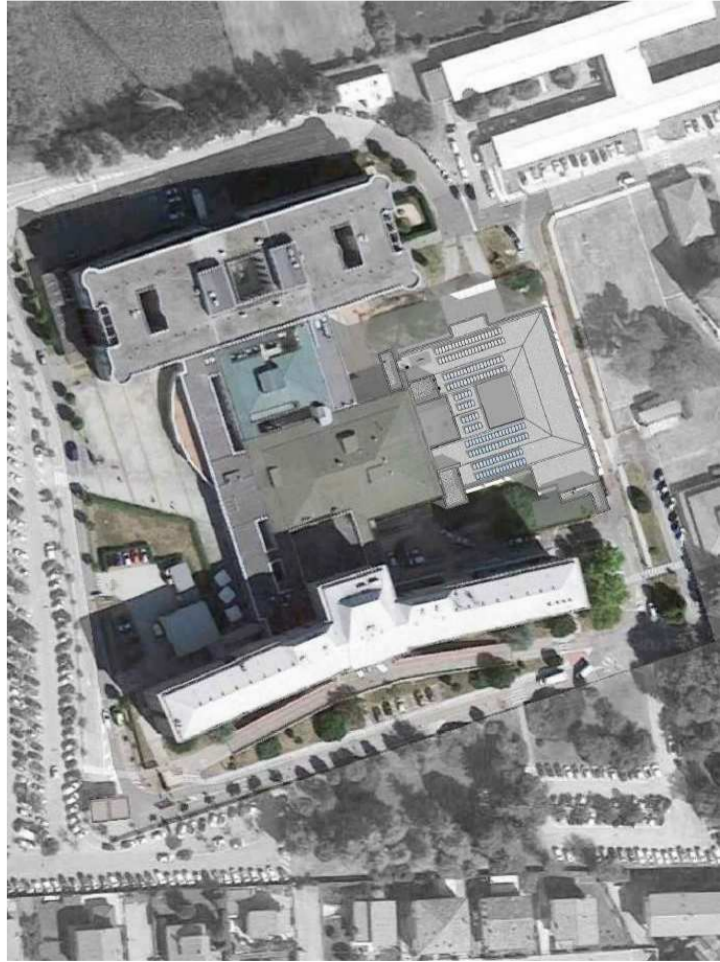
VISTO: IL DIRETTORE GENERALE:
DOTT. EDGARDO CONTATO

VISTO: IL DIRETTORE SANITARIO:
DOTT. GIOVANNI CARRETTA

RESPONSABILE UNICO PROG:
ING. PETER FRANCIS CASAGRANDE

PROGETTAZIONE ESECUTIVA:
PRISMA ENGINEERING
PRISMA ENGINEERING s.r.l.
via XI Febbraio, n° 2/a
35020 Villatora di Saonara (PD)
tel. +39 049 8798500
www.prismaengineering.it
PROGETTISTA:
Ing. Luciano Viero
COORDINATORE PER LA SICUREZZA IN FASE DI PROGETTAZIONE:
Ing. Luciano Viero

COLLABORATORI:
PROGETTAZIONE ARCH. E OPERE EDILI:
Ing. Lucrezia Carraro
PROGETTAZIONE IMPIANTI ELETTRICI E SPECIALI:
Ing. Daniela Scarpa
PROGETTAZIONE IMPIANTI MECCANICI:
Ing. Andrea Toniolo
PROGETTAZIONE PREVENZIONE INCENDI:
Ing. Paola Trevisani



DATA PRIMA REVISIONE:	CODICE ELABORATO:	SCALA:
29/11/2024	07324_E_ELE_EG_EI_PC_001_01	1 : 100
	REV.	01

OGGETTO:
Illuminazione Ordinaria e di Emergenza - Pianta Piano Copertura

REV.	DATA:	NOTE DI REVISIONE:	RED.	CON.	APP.
0	29/11/2024	PRIMA EMISSIONE	P.T.	D.S.	L.V.
1	21/02/2025	AGGIORNAMENTO	P.T.	D.S.	L.V.